



# UTN.BA

UNIVERSIDAD TECNOLÓGICA NACIONAL  
FACULTAD REGIONAL BUENOS AIRES

## Añadir Dispositivos desde CrossChex

Para agregar un dispositivo usaremos el CrossChex que es el software utilizado por Anviz para el control de acceso y presencia, por lo tanto, el lector de huellas de la facultad debe ser preferentemente de esta marca para facilitar este proceso.

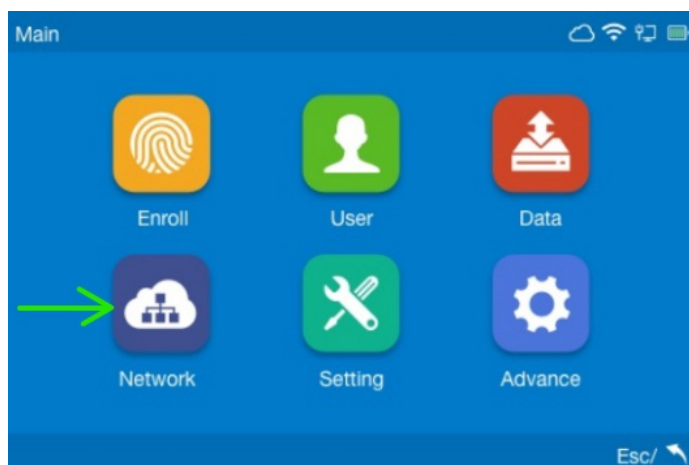


## 1) Conectar el dispositivo a la red

Primero hay que conectar el lector a la red y para asegurarnos que **IP** toma hay que acceder al menú de administrador. Para ello hay que apretar el botón "M", luego ingresar el ID admin el cual es 0 y finalmente la contraseña que es 123 o 12345. Ya en el menú verificaremos la red entrando a "**Network**":

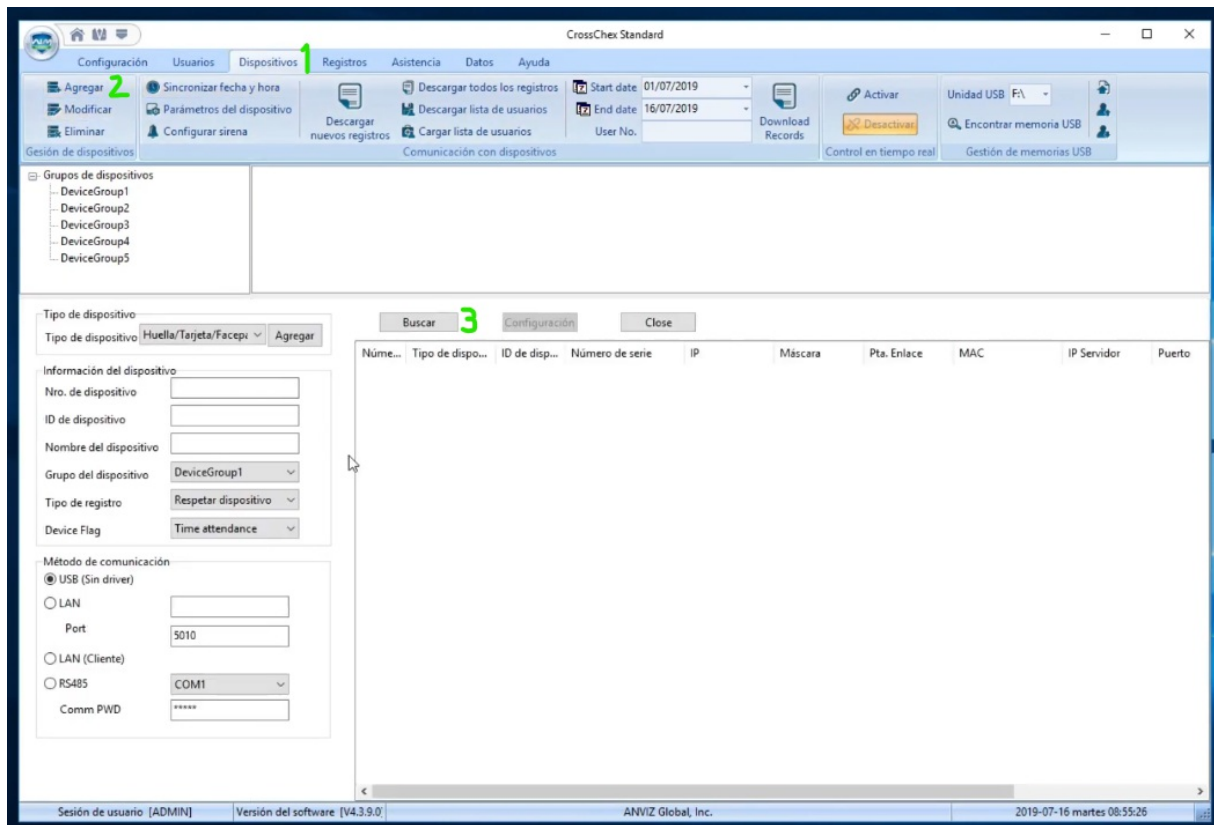
## 2) Setear ID del dispositivo

Es muy importante que el ID del lector sea único entre los de su entorno. Para asignarle dicho número hay que acceder al menú anteriormente nombrado, al apartado de "**Setting**". (Esto será relevante más adelante cuando estemos desde el CrossChex)



## 3) Agregar el dispositivo al CrossChex

Ya desde el CrossChex entramos a la pestaña de "**Dispositivos**", "**Agregar**" y "**Buscar**" para que encuentre los que están en la misma red.



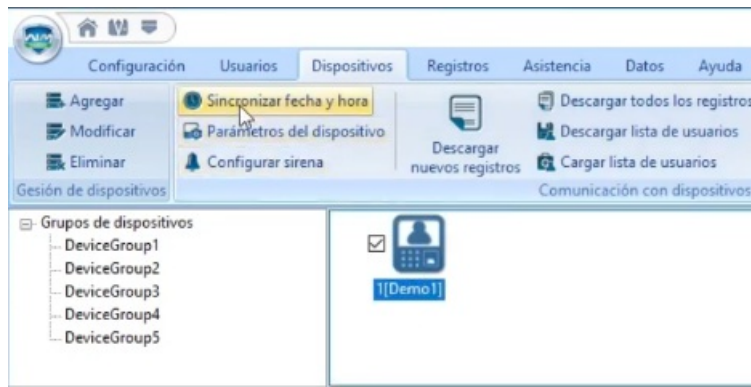
Luego se verá un listado de dispositivos, seleccionamos el que queremos y clickeamos en **Configuración**". Se despliega un menu de la configuración del dispositivo en sí y acá hay que revisar algunos datos:

- A. El nombre y contraseña corresponden a los nombrados al principio del doc (0 y 123 respectivamente)
- B. El ID del dispositivo, que debe ser único y distinto a los dispositivos ya conectados (por eso la aclaración del punto 2)



Finalmente, y tras corroborar los datos en *"Información del dispositivo"* (ubicado a la izquierda), clickeamos en **Agregar**".

El dispositivo debe visualizarse en el panel superior, al lado del *"Grupo de dispositivos"* correspondiente a la sede (Campus/Medrano). De haber un error en la sincronización, simplemente hay que pulsar *"Sincronizar fecha y hora"*.



🕒 Revisión #7

★ Creado 7 febrero 2025 11:36:04 por Jorge Napolitano

✎ Actualizado 14 noviembre 2025 19:31:37 por Christian Rodríguez