

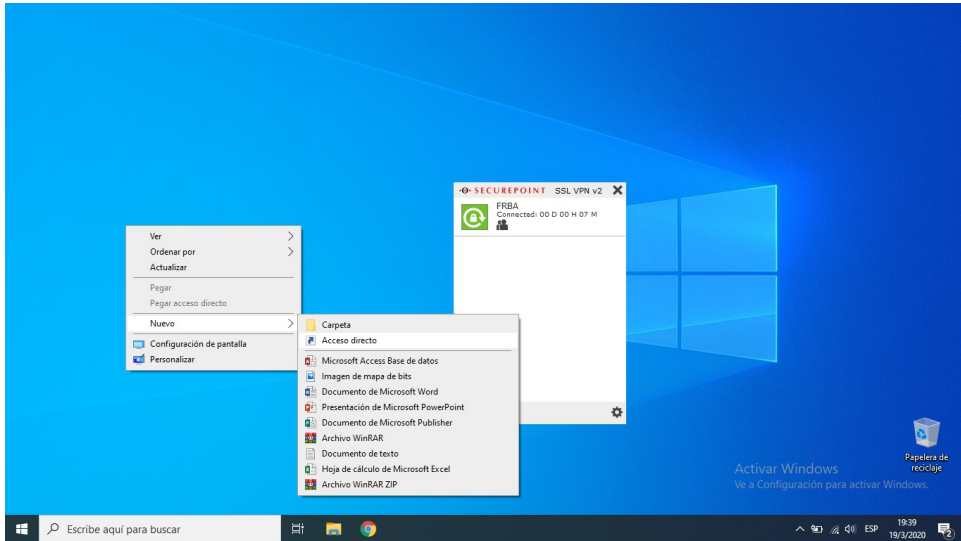


# UTN.BA

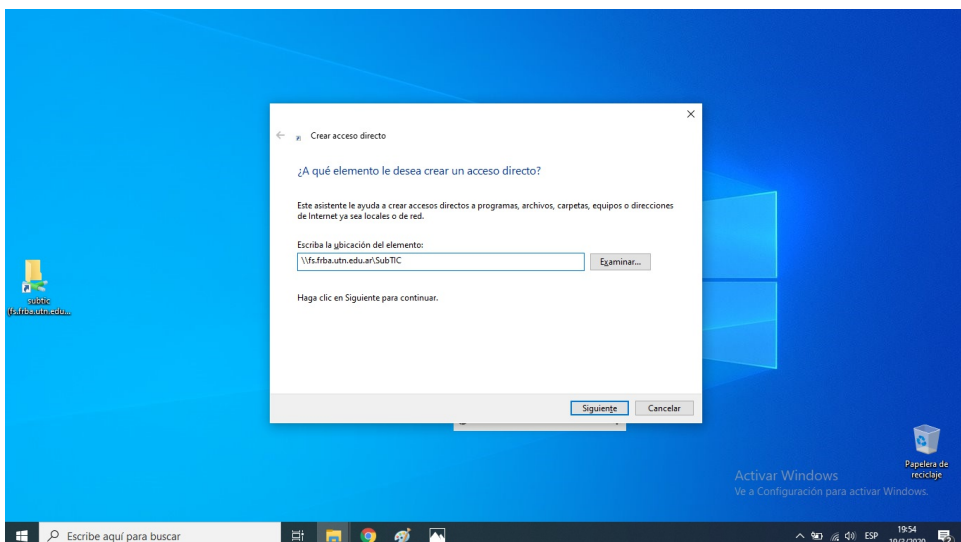
UNIVERSIDAD TECNOLÓGICA NACIONAL  
FACULTAD REGIONAL BUENOS AIRES

## Recurso Compartido FS

Crear un acceso directo en el escritorio. Para ello deberá hacer click con el botón derecho del mouse y dirigirse a Nuevo --> Acceso directo



1. Especificar la ruta a la que debe acceder del file server. Se escribe de la siguiente manera `\\fs.frba.utn.edu.ar\nnnn` donde nnnn se reemplaza por su recurso compartido. En caso de desconocerlo puede enviar un correo a [sophite@frba.utn.edu.ar](mailto:sophite@frba.utn.edu.ar) indicando su usuario SInAp y la oficina en la que trabaja.



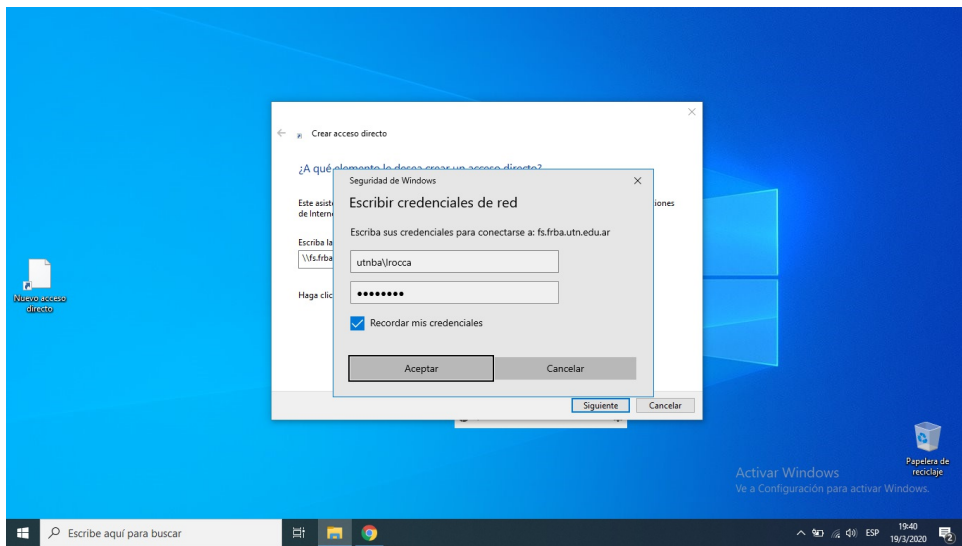
2. Al clicar en "Siguiente" le solicitará sus credenciales, es decir, su usuario y contraseña SInAp. Se escribe de la siguiente manera:

Usuario: `utnba\usuariosinap`

Contraseña: `pwsinap`

También puede ingresar el usuario de la siguiente manera:

[usuariosinap@utnba](mailto:usuariosinap@utnba)



3. Una vez aceptado le habrá creado el acceso directo y podrá acceder normalmente.

**i** Si tiene algún inconveniente puede realizarnos un ticket a través de la página SInAp.

🔄 Revisión #2

★ Creado 7 septiembre 2021 16:52:08 por Iván Medina

✎ Actualizado 10 febrero 2022 13:20:13 por Iván Medina