

UTN.BA

UNIVERSIDAD TECNOLÓGICA NACIONAL
FACULTAD REGIONAL BUENOS AIRES

Windows

Manuales generales relativos a Windows

Índice

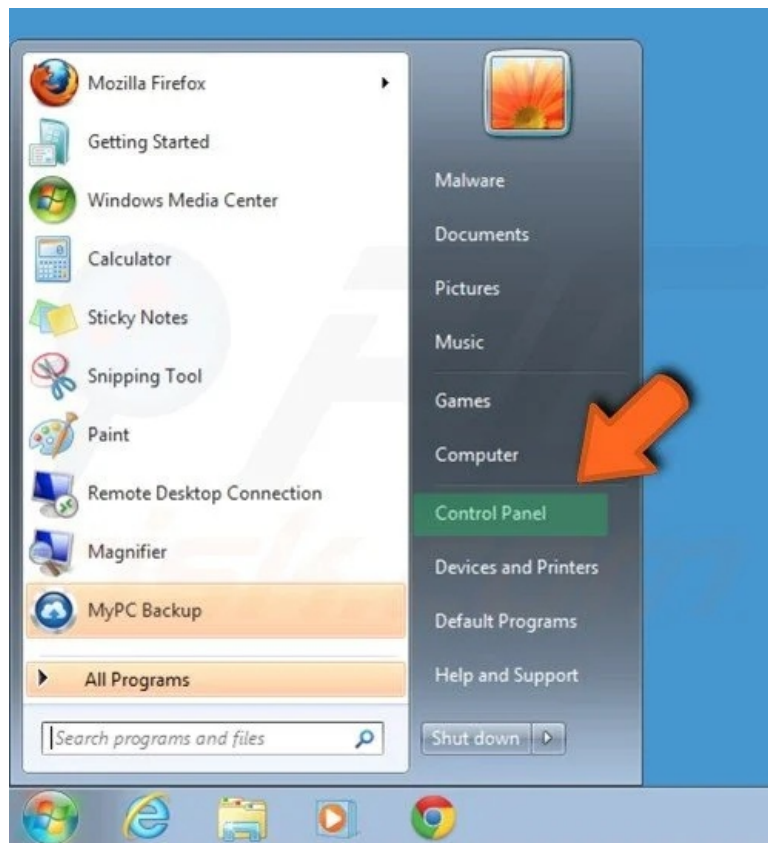
- [Desinstalar programa en Windows 7](#)
- [Desinstalar programa en Windows 10](#)
- [Como saber nuestra versión de Windows](#)

Desinstalar programa en Windows 7

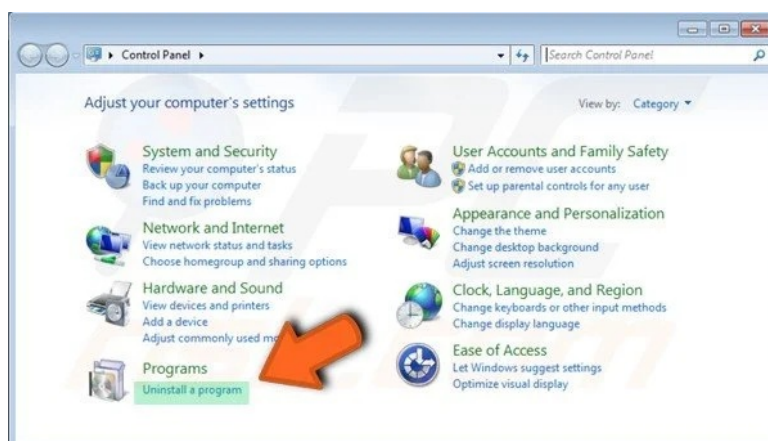
1. Diríjase al menú de Inicio de Windows haciendo clic en el botón del logo de Windows (Inicio).



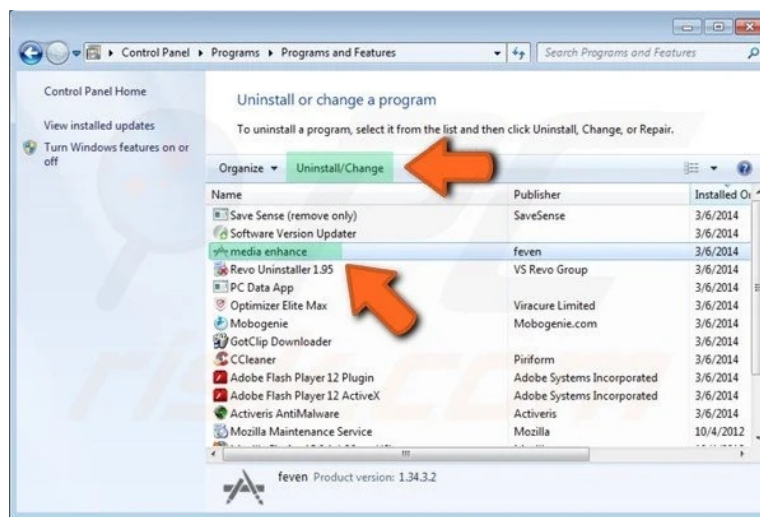
2. Cuando se abra el menú de Inicio, seleccione "Configuración", luego haga clic en "Panel de control".



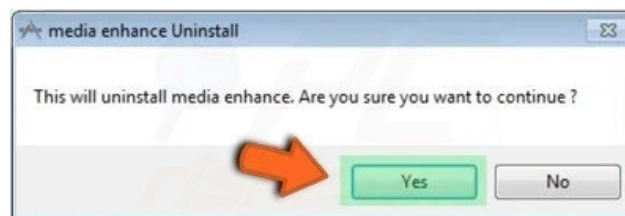
3. En función de su configuración de vista, pulse en "Desinstalar un programa" o "Programas y características".



4. Cuando se abra la ventana de Programas y características, seleccione el programa que desee desinstalar de la lista y haga clic en el botón de "Desinstalar".



5. Confirme que desea desinstalar el programa haciendo clic en el botón "Sí".



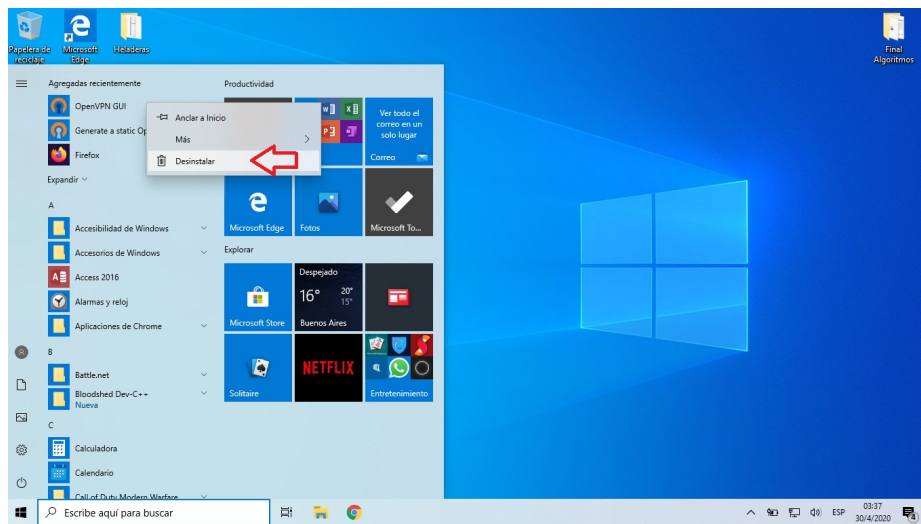
Esta ventana puede variar dependiendo el programa que se desinstale

Desinstalar programa en Windows 10

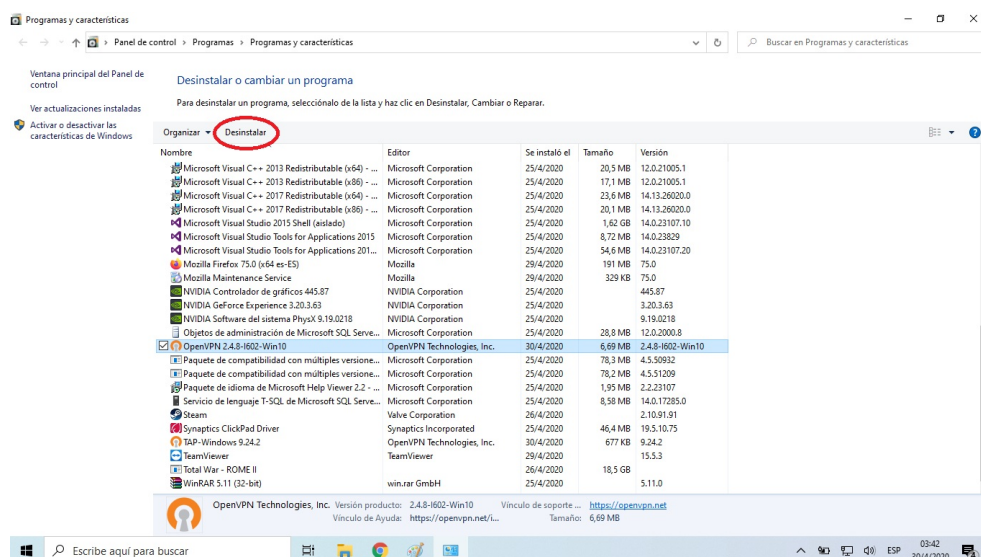
1. Tocamos la tecla "Windows" en el teclado



2. Se desplegará una lista de programas, y ahí buscaremos el que queremos desinstalar. Presionamos click derecho en el mouse y se desplegarán opciones. Presionaremos en "Desinstalar".



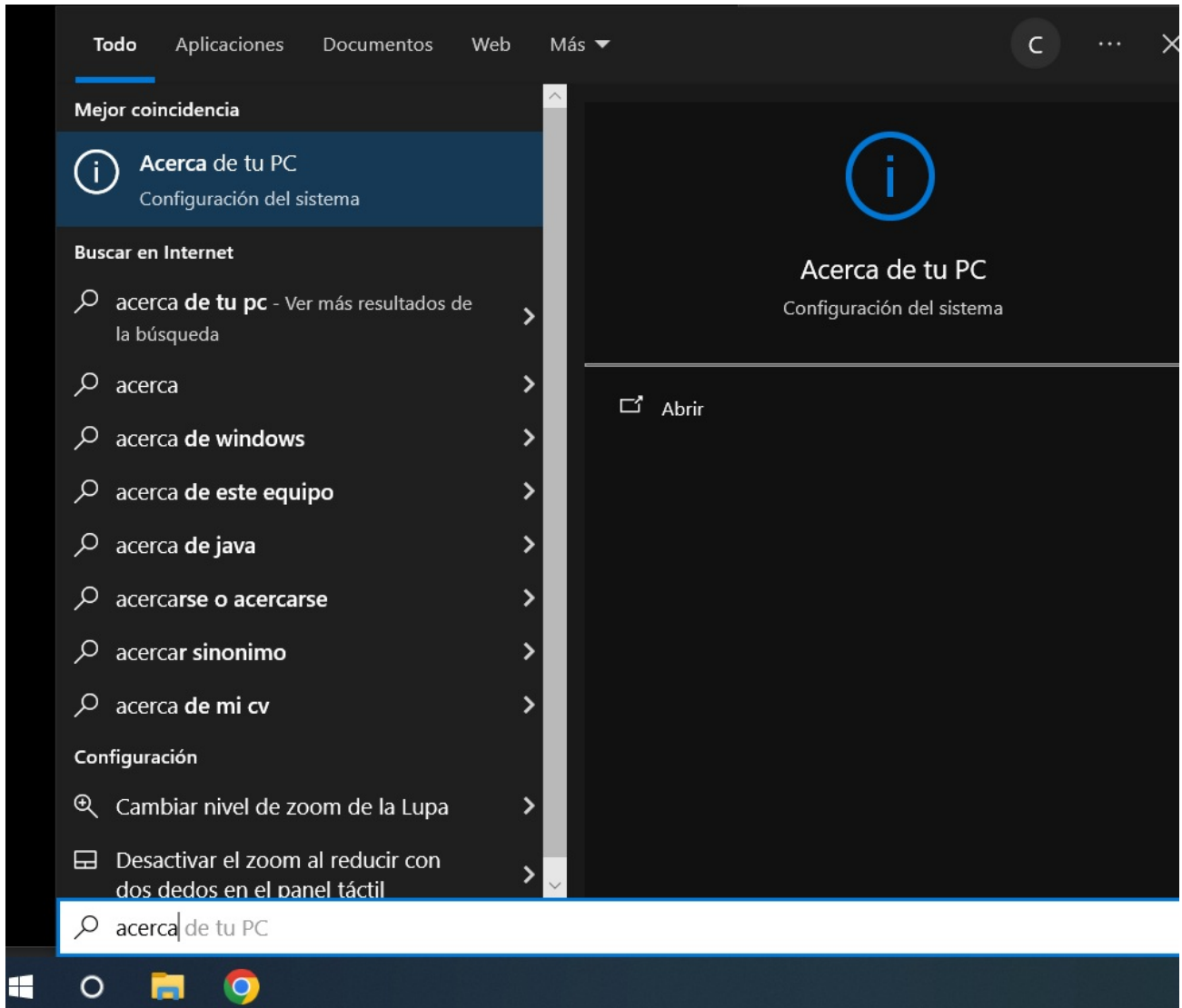
3. Esto nos redirigirá al Panel de control, donde de nuevo buscaremos el programa que queremos desinstalar. Una vez seleccionado el programa a desinstalar, presionamos el botón "Desinstalar"



Como saber nuestra versión de Windows

Como acceder a la información completa del sistema de nuestra PC

Para saber información de nuestro sistema y la versión de Windows que tenemos, debemos situarnos en la barra de búsqueda de Windows, escribir **ACERCA DE TU PC** y presionamos **ENTER**.



1 Se nos abrirá una ventana con toda la información que pertenece a nuestro equipo. En este caso nos interesa saber la versión y la cantidad de bits que tiene el sistema operativo. En la gran mayoría de los casos, suele ser 64 bits.

Acerca de

[Ver detalles en Seguridad de Windows](#)

Especificaciones del dispositivo

Nombre del dispositivo	LAPTOP-S9H23VKC
Procesador	Intel(R) Core(TM) i7-8550U CPU @ 1.80GHz 1.99 GHz
RAM instalada	16,0 GB (15,9 GB utilizable)
Id. del dispositivo	C21155F6-C177-49DD-8B20-1C3EE860F091
Id. del producto	00325-96278-90313-AAOEM
Tipo de sistema	Sistema operativo de 64 bits, procesador x64
Lápiz y entrada táctil	La entrada táctil o manuscrita no está disponible para esta pantalla

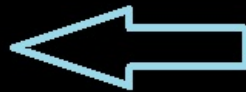
**Existen dos versiones:
64bits o 32bits**

Copiar

Cambiar el nombre de este equipo

Especificaciones de Windows

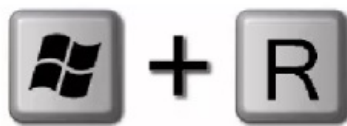
Edición	Windows 10 Home
Versión	22H2
Se instaló el	26/10/2020
Compilación del SO	19045.4651



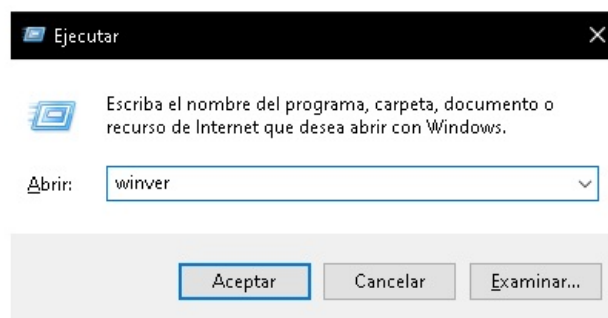
**Versión de
Windows**

Otra alternativa de conocer la versión de Windows.

1. Simplemente lo que debemos hacer es presionar la tecla "Windows" en simultáneo con la tecla "R".



2. Por consiguiente se abrirá una ventana titulada "Ejecutar" la cual posee una caja de texto en donde deberá insertar el comando "winver".



3. De esta forma, la ventana "Ejecutar" se cerrará automáticamente y se abrirá otra titulada "Acerca de Windows" en donde podrá obtener los datos requeridos como que sistema operativo tiene y la versión del mismo.



Como podemos observar en la imagen, en este caso por ejemplo se trata del sistema operativo Windows 10 Home con la versión 1903.