



UTN.BA

UNIVERSIDAD TECNOLÓGICA NACIONAL
FACULTAD REGIONAL BUENOS AIRES

Accesos Remotos

Configuraciones para Escritorio Remoto, Sysadmin, Fileserver, etc.

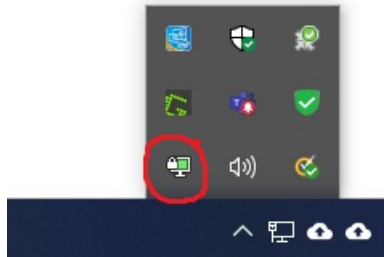
- [Conexión a Escritorio Remoto](#)
- [Configuración SysAdmin](#)
- [Configuración SysDASUTeN](#)
- [Recurso compartido - FileServer VPN](#)

Conexión a Escritorio Remoto

En este tutorial veremos como conectarse por escritorio remoto a la pc de su oficina a través de la conexión VPN.

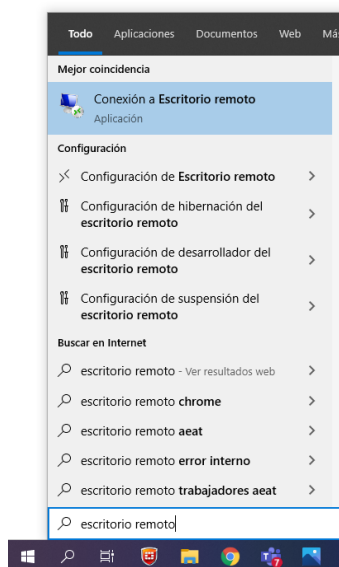
Procedimiento

1. Comprobar que estemos conectados a la VPN. Si estamos conectados veremos el ícono de Open VPN que se encuentra al lado de la hora (esquina inferior derecha) en verde.



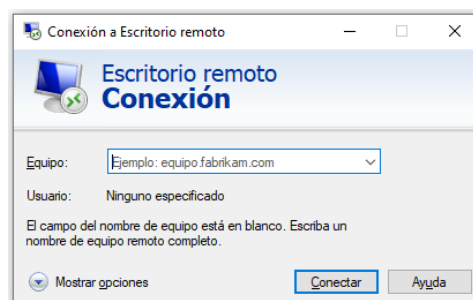
i Si no encuentra el símbolo, busque en la esquina inferior derecha, la flecha para desplegar mas aplicaciones

2. Buscar la aplicación de escritorio remoto tocando el botón de inicio de Windows, y luego escribir "Escritorio Remoto".

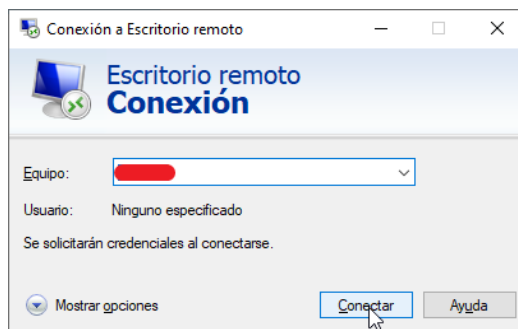


i Si tiene Windows 7 ademas de tocar el botón de inicio, debe tocar el buscador de aplicaciones

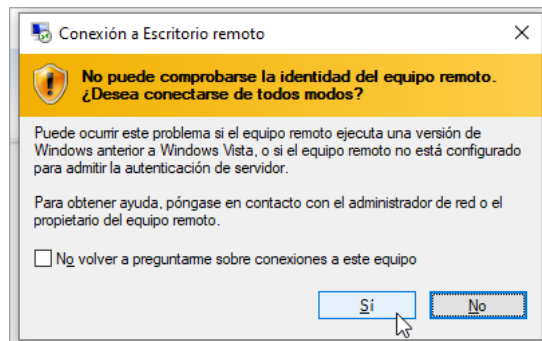
3. Abrir la aplicación "Conexión a Escritorio Remoto".



4. En donde dice "Equipo" hay que escribir la dirección IP que nos hayan asignado, la cual estará en el correo en el que enviamos este tutorial. Luego hacer click en "Conectar".



5. Luego de conectar, aparecerá un cartel que indica que no puede comprobarse la identidad del equipo remoto. En esta ventana hay que clicar la opción "Sí".

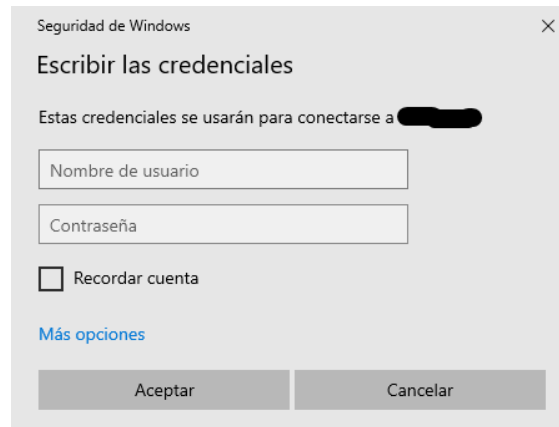



6. Aparecerá una nueva ventana para escribir las credenciales. Aquí escribiremos nuestro usuario y contraseña institucional. Para esto debe ingresar su usuario de la siguiente manera:

Nombre de usuario: usuariosinap@utnba

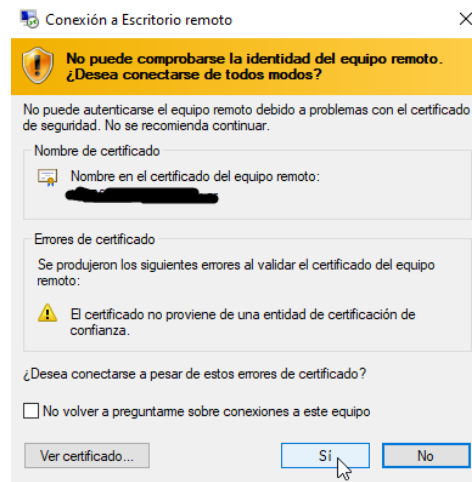
También se puede ingresar de la siguiente manera:

Nombre de usuario: utnba\usuariosinap



 Si se equivocó de nombre de usuario, ponga mas opciones y usar otra cuenta

7. En la siguiente pestaña vuelve a aparecer una ventana que indica que no puede comprobarse la identidad del equipo. Otra vez clicar en "Sí".




8. Con estos pasos ya estará conectado a su pc de oficina con su usuario.

Desconexion al Escritorio Remoto

Una vez que nos queramos desconectar del escritorio remoto. Debemos seguir dos simples pero **muy importantes** pasos:

1. En la parte superior nos aparecerá una pequeña barra de tareas azul. Debemos tocar la "x" para cerrar la sesión remota.
2. Nos aparecerá una nueva ventana que dice que la Sesión Remota se desconectará, tocamos aceptar y listo.

 **NO PONER** el botón de apagado de Windows ya que de apagarla no podrá volver a tomar control hasta que alguien prenda la pc físicamente en la oficina.

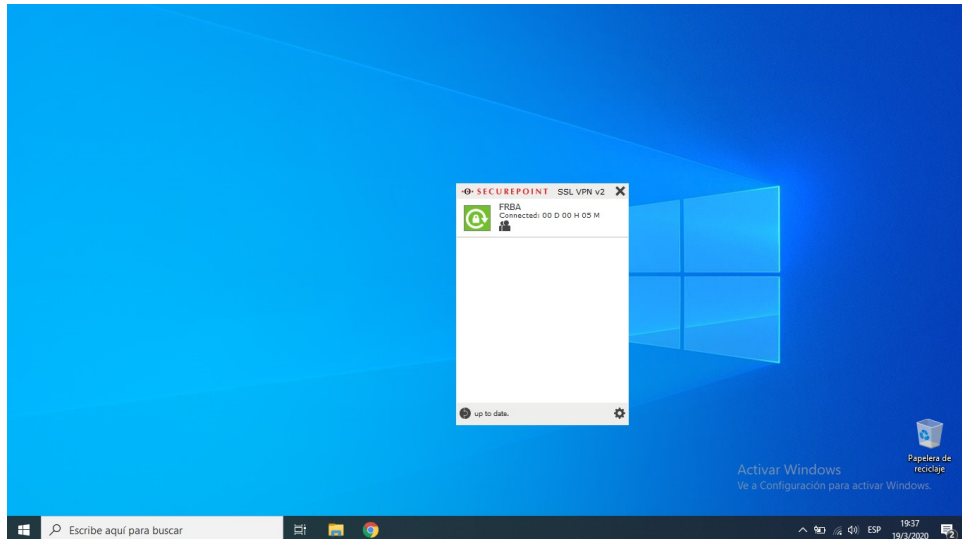
Configuración SysAdmin

En este tutorial describiremos cómo configurar el acceso directo para poder utilizar el SysAdmin de manera remota.

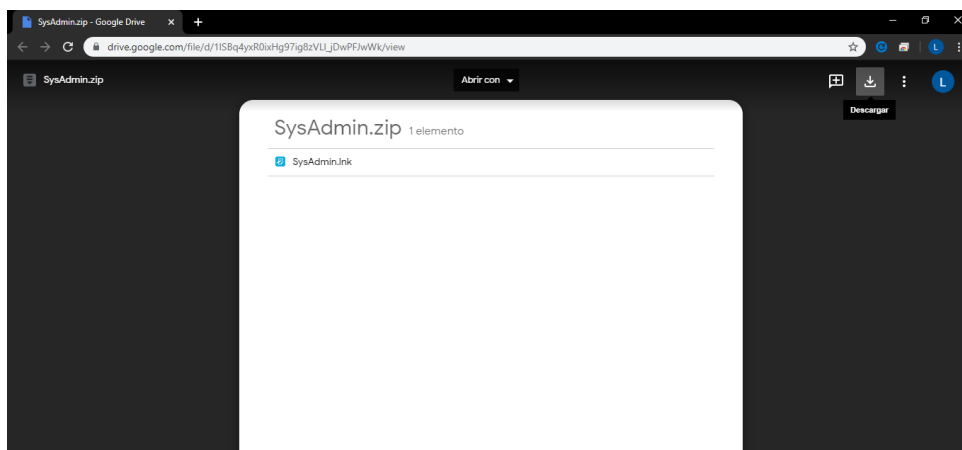
¡¡¡IMPORTANTE!!!

Sysadmin tiene un uso intensivo de la red por lo cual al estar físicamente fuera de la facultad puede experimentar un funcionamiento lento.

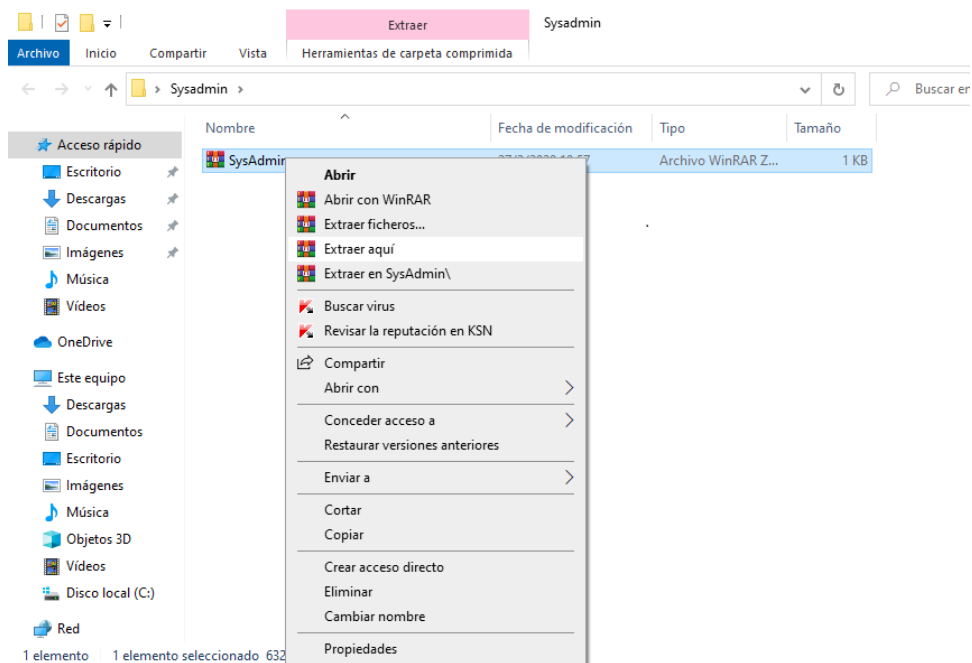
1. Verificar que esté conectado a VPN.



2. Ingresar al siguiente link para descargar el acceso directo a SysAdmin https://drive.google.com/open?id=1ISBq4yxR0ixHg97ig8zVLI_jDwPFJwWk



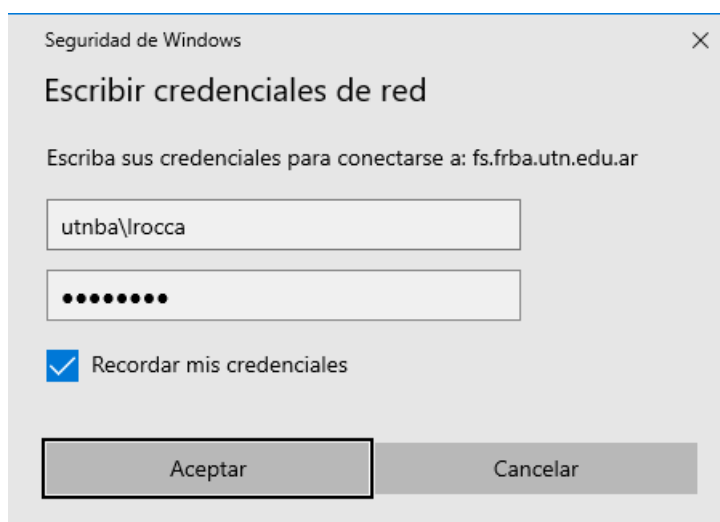
3. Descargará un archivo comprimido que contiene el acceso directo, por lo cual deberá descomprimirlo. Para esta tarea recomiendo tener instalado WinRAR (<https://www.winrar.es/descargas>) con el cual podrá hacer click derecho en el archivo descargado y clickear "Extraer aquí" o "Extraer ficheros..." especificando la ruta en la que quiere que se aloje el acceso directo. Cuando pida contraseña para descomprimir, ingresar: **sysadmin**



4. Al ejecutar el acceso directo le pedirá su usuario y contraseña, el mismo se escribe de la siguiente manera:

Usuario: UTNBA\usuariosinap

Contraseña: contraseñasinap



5. Con estos pasos ya debería estar funcionando. Si tiene algún inconveniente nos puede realizar un ticket a través de SInAp o mandar un correo a sopORTE@frba.utn.edu.ar

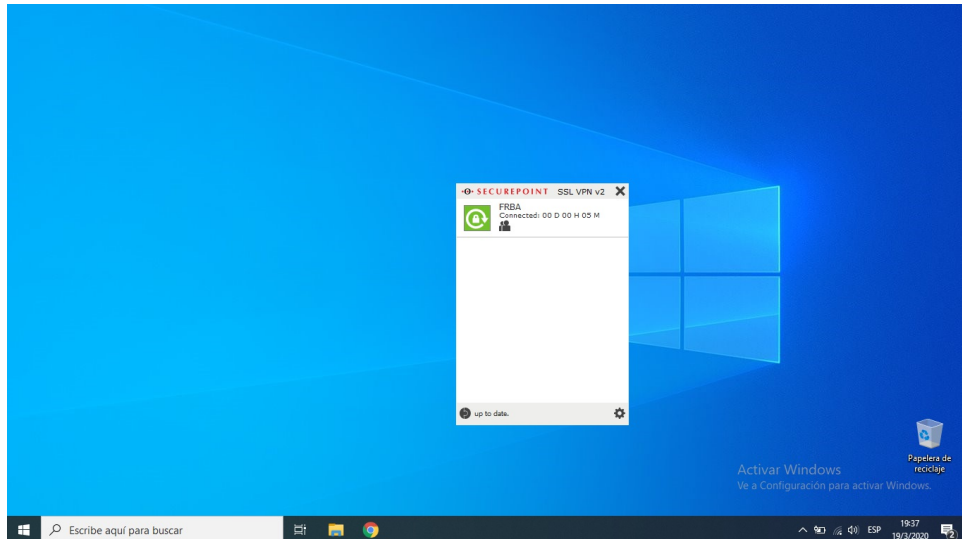
Configuración SysDASUTeN

En este tutorial describiremos cómo configurar el acceso directo para poder utilizar el SysDASUTeN de manera remota.

!!!IMPORTANTE!!!

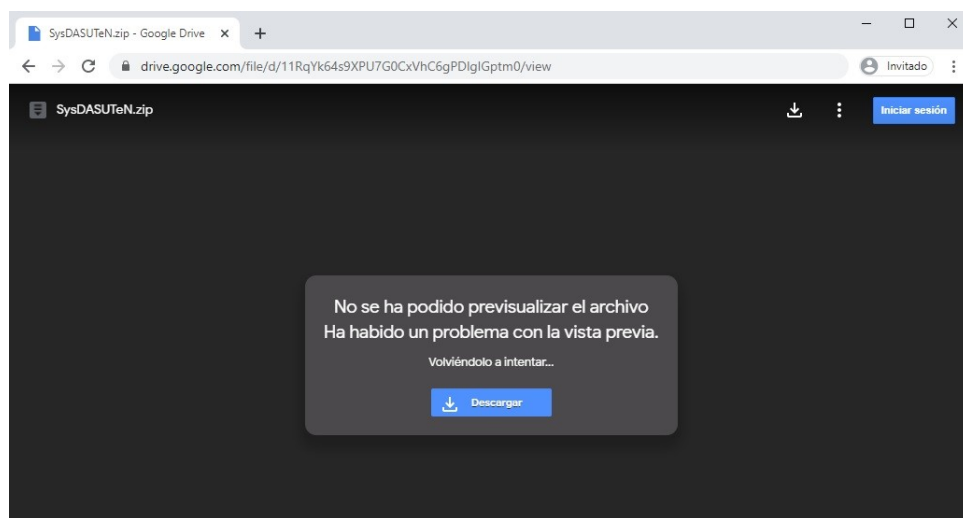
SysDASUTeN tiene un uso intensivo de la red por lo cual al estar físicamente fuera de la facultad puede experimentar un funcionamiento lento.

1. Verificar que esté conectado a VPN.

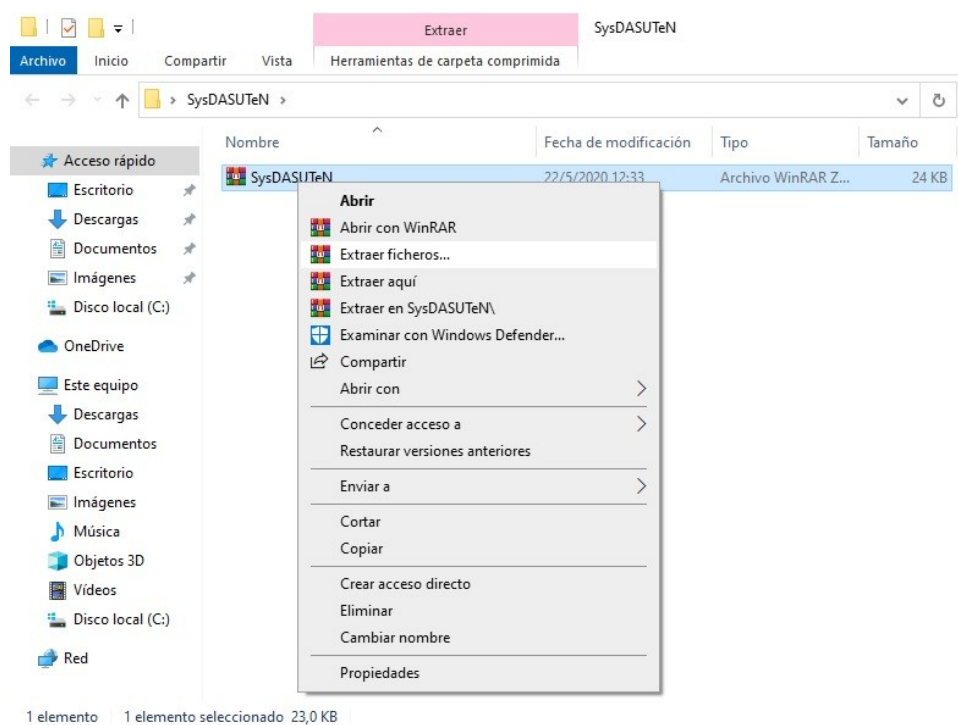


2. Ingresar al siguiente link para descargar el acceso directo de SysDASUTeN y las fuentes que utiliza el sistema:

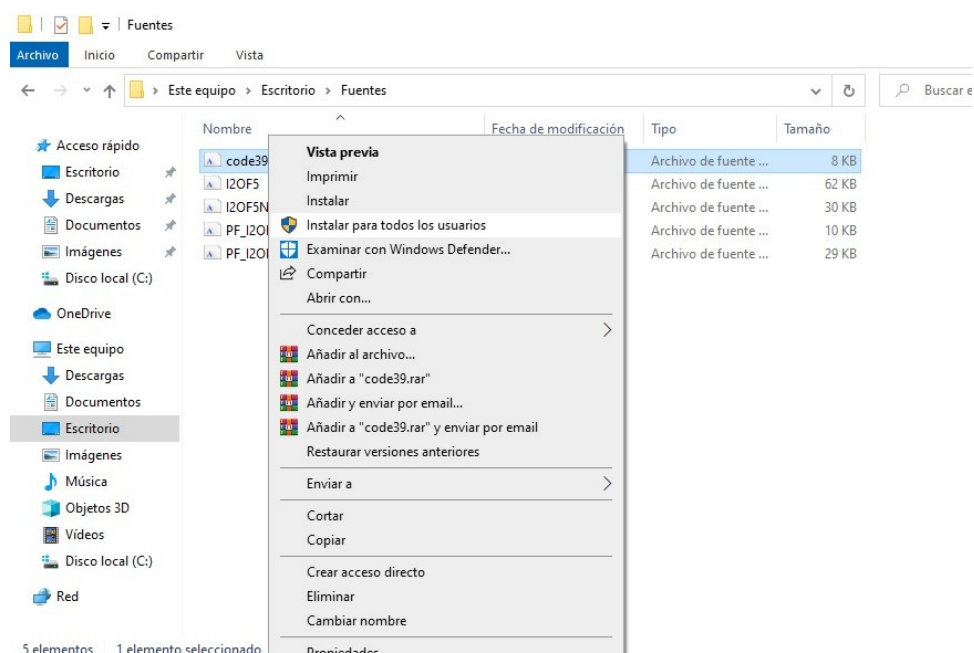
https://drive.google.com/file/d/1WOsY69gzbuvo1yGof_aX2Q9saLpb35Z/view?usp=sharing
<https://drive.google.com/file/d/11RqYk64s9XPU7G0CxVhC6gPDlglGptm0/view?usp=sharing>



3. Se descargará un archivo comprimido que contiene el acceso directo y las fuentes a instalar, por lo cual se deben descomprimir. Para esta tarea se recomienda tener instalado WinRAR (<https://www.winrar.es/descargas>) con el cual podrá hacer click derecho en el archivo descargado y clickear "Extraer aquí" o "Extraer archivos..." especificando la ruta en la que quiere que se aloje el acceso directo. Cuando pida contraseña para descomprimir, ingresar: **sysdasuten**



4. Para instalar las fuentes debe hacer click con el botón derecho del mouse en cada archivo de fuente y seleccionar "Instalar para todos los usuarios" o "Instalar".

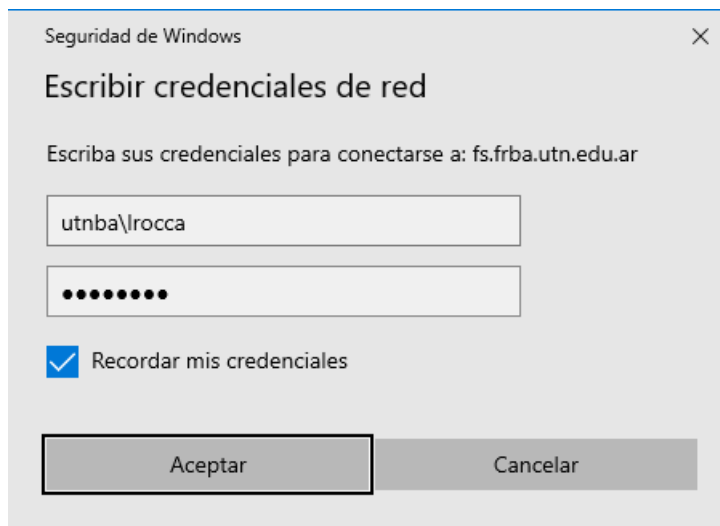


5. Al ejecutar el acceso directo de SysDASUTeN le pedirá su usuario y contraseña, el mismo se escribe de la siguiente manera:

Usuario: UTNBA\usuariosinap
 Contraseña: contraseñasinap

También puede ingresarlo de la siguiente manera:

usuariosinap@utnba

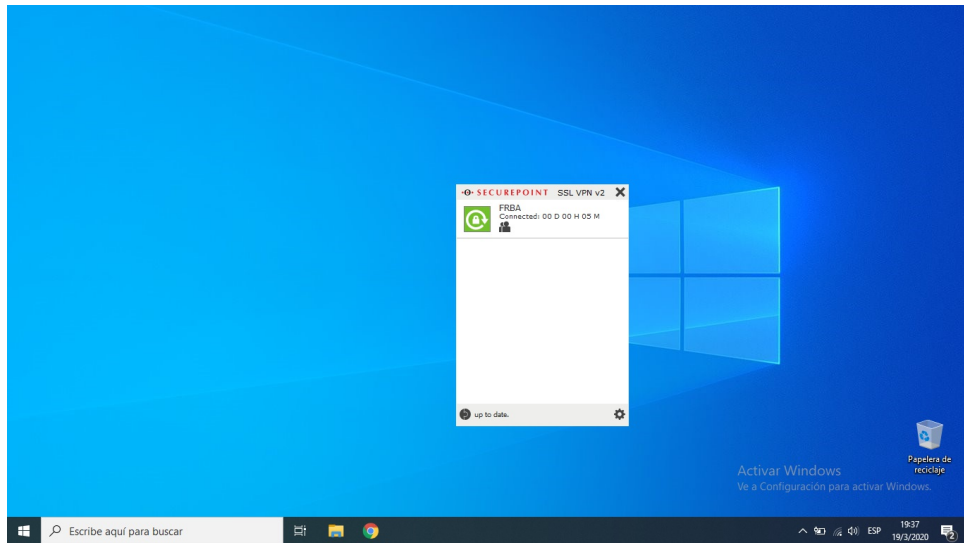


6. Con estos pasos ya debería estar funcionando. Si tiene algún inconveniente nos puede realizar un ticket a través de SInAp o mandar un correo a soporte@frba.utn.edu.ar

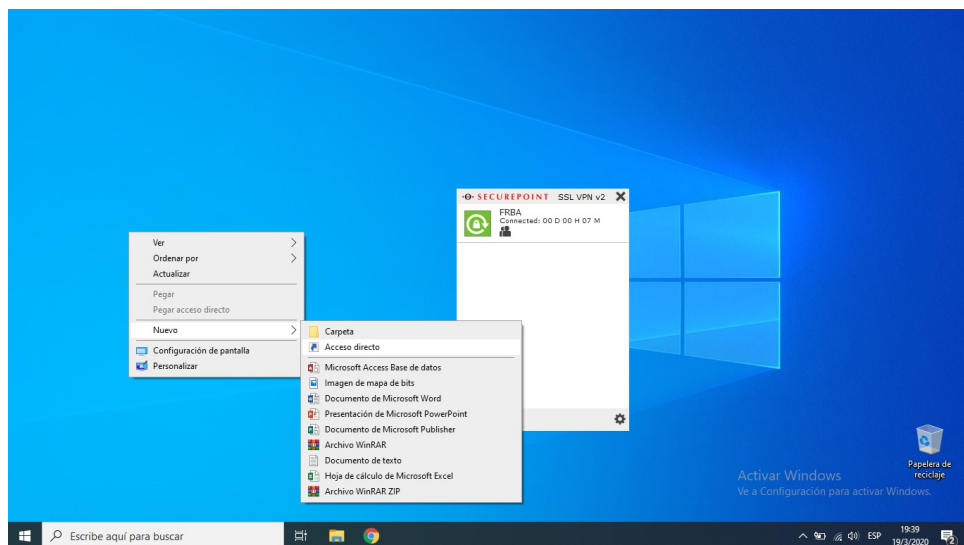
Recurso compartido - FileServer VPN

En este tutorial se describe cómo configurar un acceso directo al FileServer de la facultad de manera remota.

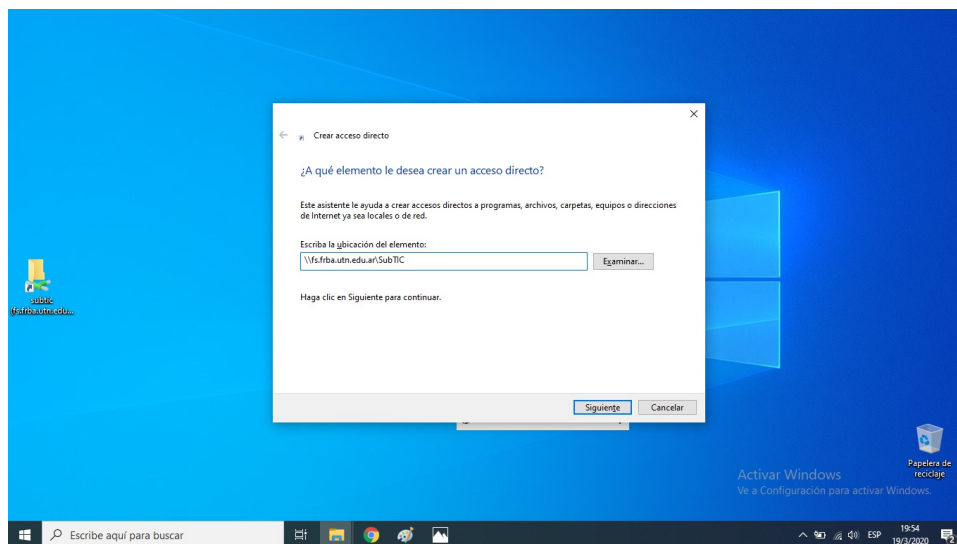
1. Verificar que esté conectado a VPN.



2. Crear un acceso directo en el escritorio. Para ello deberá hacer click con el botón derecho del mouse y dirigirse a Nuevo --> Acceso directo



3. Especificar la ruta a la que debe acceder del file server. Se escribe de la siguiente manera \\fs.frba.utn.edu.ar\nnnn donde nnnn se reemplaza por su recurso compartido. En caso de desconocerlo puede enviar un correo a soporte@frba.utn.edu.ar indicando su usuario SInAp y la oficina en la que trabaja.



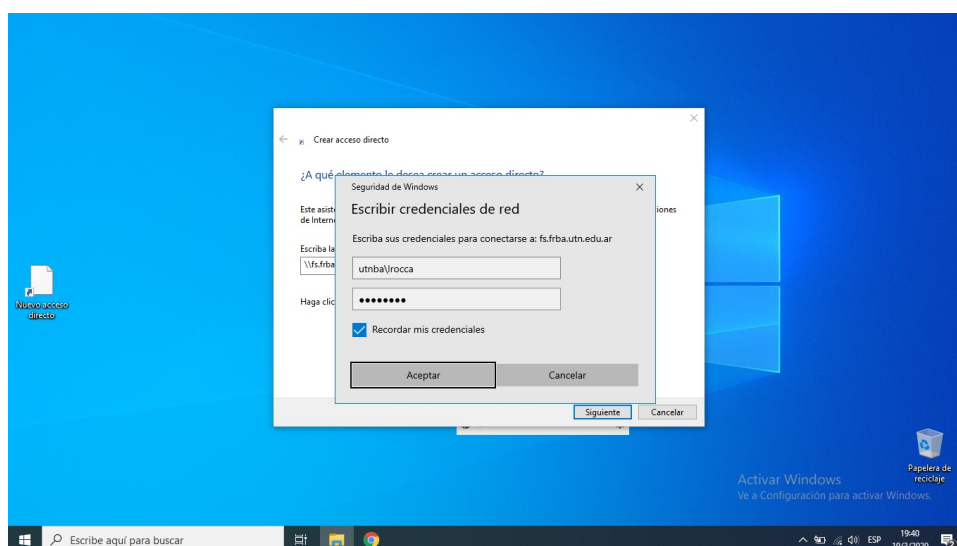
4. Al clickear en "Siguiente" le solicitará sus credenciales, es decir, su usuario y contraseña SInAp. Se escribe de la siguiente manera:

Usuario: utnba\usuariosinap

Contraseña: pwsinap

También puede ingresar el usuario de la siguiente manera:

usuariosinap@utnba



5. Una vez aceptado le habrá creado el acceso directo y podrá acceder normalmente.

i Si tiene algún inconveniente puede realizarnos un ticket a través de la página SInAp.