



UTN.BA

UNIVERSIDAD TECNOLÓGICA NACIONAL
FACULTAD REGIONAL BUENOS AIRES

Microsoft - Office 365

Las Aplicaciones de OFFICE 365 para Windows ya no forman parte del convenio entre UTN-Microsoft, sólo se podrán abrir archivos en **MODO LECTURA**.



Para utilizar Office365 de forma gratuita puede hacerlo via web a través del siguiente enlace:

<https://www.microsoft.com/es-ar/microsoft-365/free-office-online-for-the-web>

Descripción

El paquete de Office 365 en la nube contiene algunas aplicaciones como Word, Excel, One Drive, etc



Si desea descargar Office 365 para su uso local, **recuerde no tener instalado** ningún otro tipo de Office en su equipo debido a posibles problemas de compatibilidad.

Este beneficio **sólo está disponible** para:



- Personal No Docente,
- Docente de Grado UTN FRBA.
- Alumnos de Grado UTN FRBA.

Paso 1 - Acceso

Acceder [aquí](#) y escribir su e-mail institucional @frba

The screenshot shows the Microsoft Office 365 website. At the top, there is a navigation bar with the Microsoft logo, the word 'Office', and links for 'Para el hogar', 'Planes y precios', 'Para el hogar', 'Para particulares', and 'Para estudiantes'. There is also a 'Comprar Office 365' button and a search icon. The main content area features a large image of students in a classroom. Overlaid on this image is a dark box with white text that reads: 'Obtener Office 365 de forma gratuita'. Below this, it states: 'No se trata de una versión de prueba. Tanto alumnos como profesores cumplen los requisitos para obtener Office 365 Educación, que incluye Word, Excel, PowerPoint, OneNote y, ahora, Microsoft Teams, además de otras herramientas para la clase.' It then says: 'Todo lo que necesitas para empezar es escribir una dirección de correo educativa válida abajo.' There is a text input field with the placeholder 'usuario@frba.utn.edu.ar' and a green 'Empezar' button. At the bottom, it notes: 'Los responsables de centros escolares y los profesionales de TI deberán registrar su centro educativo' with a plus icon.

Paso 2 - Licencia

Elegimos la licencia que vamos a obtener (en caso de ser empleado de la universidad, se debe elegir "Soy un profesor").

Office 365 Ámbito educativo

¿Es un alumno o un profesor?

Le proporcionaremos las herramientas de Office 365 que necesite en la clase y en línea. Si es un administrador de TI, [inscribir su escuela](#).

Soy un alumno ➞

Soy un profesor ➞

Microsoft Privacidad y cookies

Office 365

Debemos completar los campos solicitados en el formulario.

Office 365 Ámbito educativo

Cree su cuenta

Nombre Apellidos

Crear contraseña

Confirme la contraseña

Hemos enviado un código de verificación a usuario@fbautm.edu.ar. Escriba el código para completar la suscripción.

Código de verificación [reenviar código de suscripción](#)

Microsoft puede enviarnos promociones y ofertas de productos y servicios de Microsoft para empresas.

Me gustaría que Microsoft comparta mi información con partners selectos para poder recibir información relevante acerca de sus productos y servicios. Para obtener más información o para cancelar la suscripción en cualquier momento, consulta la [Declaración de privacidad](#).

Al elegir Iniciar, acepta nuestros [términos y condiciones](#) y la [Directiva de privacidad de Microsoft](#), y confirma que su dirección de correo electrónico está asociada a una organización (y no es una dirección de correo electrónico particular ni de uso personal). También acepta que un administrador de la organización pueda asumir el control sobre su cuenta y sus datos, y que su nombre y dirección de correo electrónico, así como el nombre de la organización de prueba, serán visibles para otras personas de la organización. [Obtenga más información](#).

Iniciar ➞

Revisar su correo institucional para obtener el código de suscripción. Deberá visualizar un mail con un cuadro similar al siguiente:

Aquí está el código de verificación

Para finalizar el inicio de sesión de Office 365 Ámbito educativo, escriba el código en la página de inicio de sesión.

Debido a que se está registrando con una dirección de correo electrónico educativa, su centro educativo puede controlar sus comunicaciones y datos de Office 365. Las directivas del centro se aplicarán al uso que haga del servicio.

531283

Una vez completados todos los campos, hacer click en "Iniciar".

Cree su cuenta

Nombre	Apellido

Hemos enviado un código de verificación a usuario@frba.utn.edu.ar. Escriba el código para completar la suscripción.

531283

se ha reenviado el código de comprobación.

☐ Microsoft puede enviarme promociones y ofertas de productos y servicios de Microsoft para empresas.

☐ Me gustaría que Microsoft comparta mi información con partners selectos para poder recibir información relevante acerca de sus productos y servicios. Para obtener más información o para cancelar la suscripción en cualquier momento, consulta la [Declaración de privacidad](#).

Al elegir Iniciar, acepta nuestros términos y condiciones y la Directiva de privacidad de Microsoft, y confirma que su dirección de correo electrónico está asociada a una organización (y no es una dirección de correo electrónico particular ni de uso personal). También acepta que un administrador de la organización pueda asumir el control sobre su cuenta y sus datos, y que su nombre y dirección de correo electrónico, así como el nombre de la organización de prueba, serán visibles para otras personas de la organización. [Obtenga más información.](#)

Iniciar ➞



Podemos invitar a más personas con e-mail institucional u omitir este paso:

Invitar a más personas

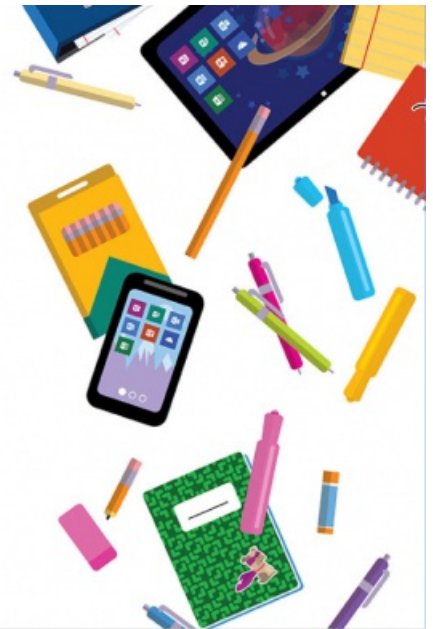
Comparta las ventajas de Office 365 y trabaje de forma conjunta en proyectos educativos. Es gratuito.

¿A quién le gustaría invitar?

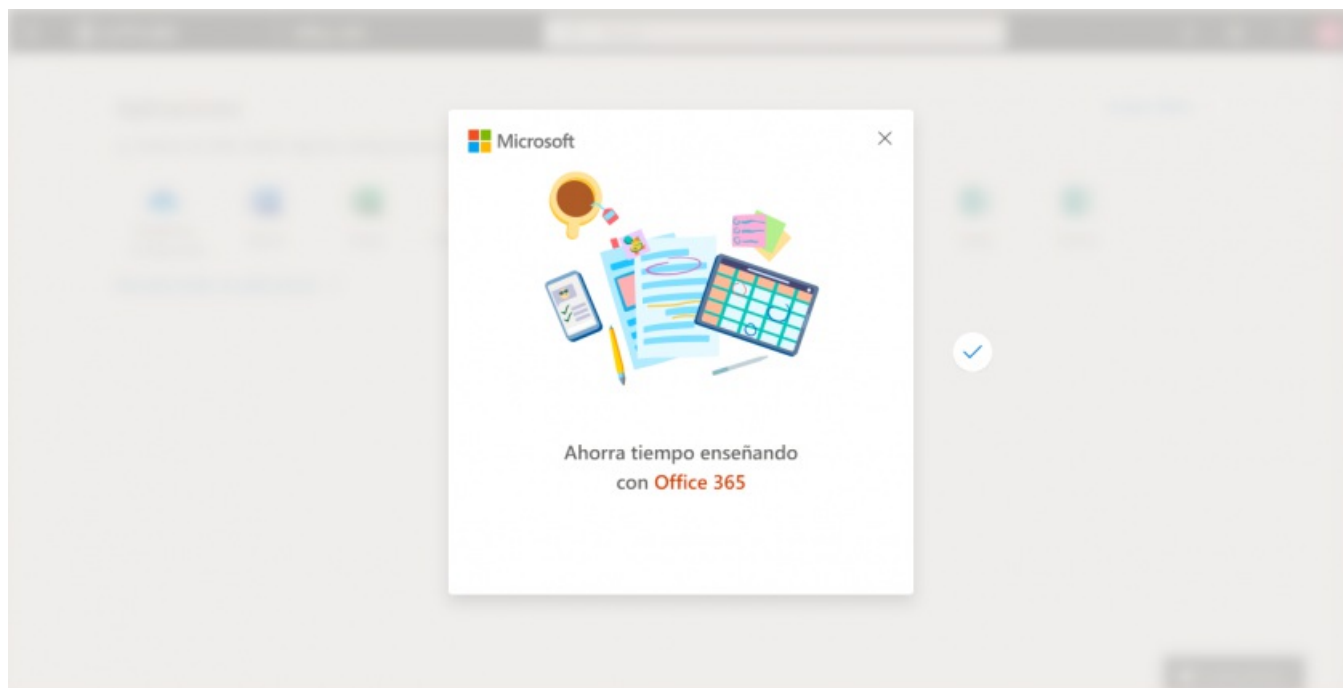
Nombre de usuario	@frba.utn.edu.ar
Nombre de usuario	@frba.utn.edu.ar
Nombre de usuario	@frba.utn.edu.ar
Nombre de usuario	@frba.utn.edu.ar
Nombre de usuario	@frba.utn.edu.ar

Enviar invitaciones ➞

[Omitir](#)



Felicitaciones !!
Ya posee una cuenta de Office 365



En el caso que el proceso no lo redireccione automáticamente

Puede entrar [aquí](#).



Ante cualquier duda o consulta comuníquese asoproteaplicaciones@frba.utn.edu.ar

🕒 Revisión #39

★ Creado 28 junio 2019 22:37:35 por Gastón Hernán Crivelli

✎ Actualizado 20 febrero 2025 14:14:19 por Santino Battaglia